

特別養護老人ホーム

紅生園喜連東

私たちのねがい…

「紅生園」という言葉は、“紅は園生に植えても隠れなし”という古い諺（ことわざ）からとったもので、“紅はどんな所にあっても本来の輝きを失うことはない”ということの意味をしています。

私たちは、施設をご利用いただく方々が、すべて紅のように個性をもって光り輝いて頂きたいとの願いをこめてこの名を付けました。

したがって私たちは次の**5つのこと**を特に大切にしたいと考えています。

一人ひとりがいきいきと
生きられるよう、日々の
生活を大切にします。

家庭的な日常生活の場と
して、自立できる環境を
大切にします。

ボランティア活動などを
通じて、地域社会との
交流を大切にします。

一人ひとりのご家族との
関係を大切にします。

一人ひとりにあったケア
を大切にします。



そして利用者の皆様、ご家族の皆様、地域の皆様とともに「喜び」も「悲しみ」も分かち合って安心して生活できるよう、日々のケアを充実させて参ります。

事業内容

特別養護老人ホーム（介護老人福祉施設）…定員110名

在宅での生活が困難な方で、介護認定を受けられた方がご利用できます。施設でのサービス計画に基づき、入浴、排泄、食事等の介護、その他日常生活上のお世話、健康管理及び機能訓練等を行います。

ショートステイ（短期入所生活介護）…定員20名

在宅で生活されている介護の必要な方に、要介護度によってそれぞれ定められている期間で入所いただき、入浴、排泄、食事等の介護やその他日常生活のお世話を行います。



施設の利用・入所に関するお問い合わせ、施設見学のご希望がございましたら随時受け付けております。施設見学の際には、スタッフが丁寧に案内させていただきますので、お気軽にお問い合わせください。



～年間行事～



4月	お花見	10月	秋のお出かけ会
5月	春のお出かけ会	11月	秋のお出かけ会
6月	春のお出かけ会	12月	クリスマス会 お餅つき
7月	七夕	1月	初詣
8月	夏祭り	2月	節分
9月	秋のお出かけ会	3月	ひなまつり

(都合により変更する場合があります。)

この他にも一人ひとりが楽しんでいただけるよう、入居者の皆様に応じた大小のイベントを考えています。



お買い物 (平野本町商店街)



お花見 (造幣局～桜の通り抜け～)



初詣

施設内に設けた手作り神社にお参り。
「今年も楽しく過ごせますように…」



夏祭り

敷地内の芝生広場に露店が並び、盆踊りも。
入居者様と家族様、職員が一緒に楽しく過ごします。



クリスマス

サンタが皆様のもとへ、プレゼントを持ってやってきます。

～クラブ活動～

采園



畑 (6階) やプランター (4階テラス) でスイカ・エンドウ・さつまいも・苺・玉ねぎなどを育てています。
収穫が待ち遠しい……



お料理教室

厨房職員と一緒にお昼ご飯を作って食べます。

水彩画教室

お手本を元に、作品を仕上げます。どんな色に染まるのでしょうか。



館内図



浴室 (6F)

すべての浴室に手すりが付いていますので、安心してご利用いただけます。特殊浴室では寝たままの状態でも浴槽に入ることができますので、負担も少なくゆっくりと入浴していただけます。



機能回復訓練室 (6F)

適度に体を動かしたり、リハビリの為のお部屋です。機能回復訓練室はウッドデッキのテラスに続いており、訓練の合間に畑を見たりして、休憩することができます。



個室 (4F・5F)

すべての居室にバルコニーが付いています。大きな窓から光と風が入り、とても明るく清潔感のあるお部屋です。ゆったりとした時を過ごせます。



4人部屋 (2F~4F)

すべての居室にバルコニーが付いています。壁一面の大きな窓から光と風が入り、明るいお部屋です。カーテンや褥子でプライベート空間にも…。暖かさや安心を兼ね備えています。



食堂 (2F~5F)

明るく広い食堂で、温かい食事をゆっくりといただけます。スタッフとのコミュニケーションの場にもなっています。



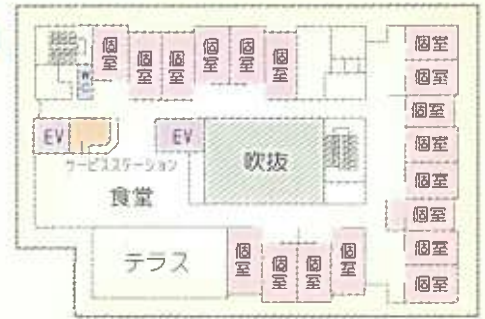
エントランスホール、光庭 (1F)

広々としたエントランスホールは、大きな窓と光庭に挟まれ、とても明るく開放感があります。

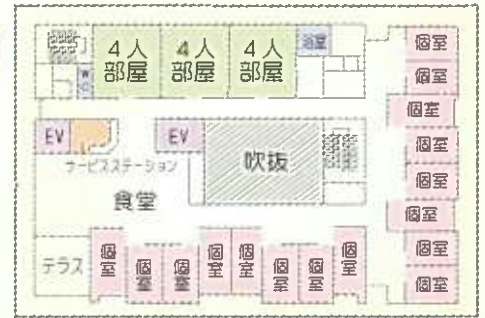
6F



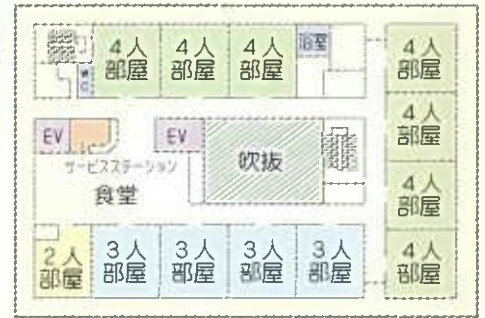
5F



4F



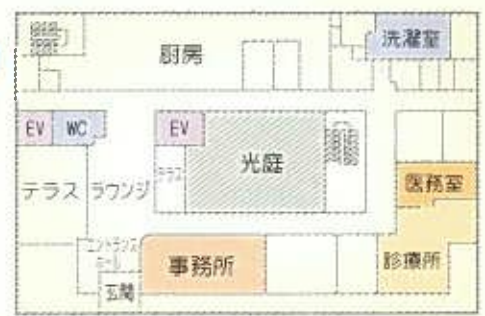
3F



2F



1F



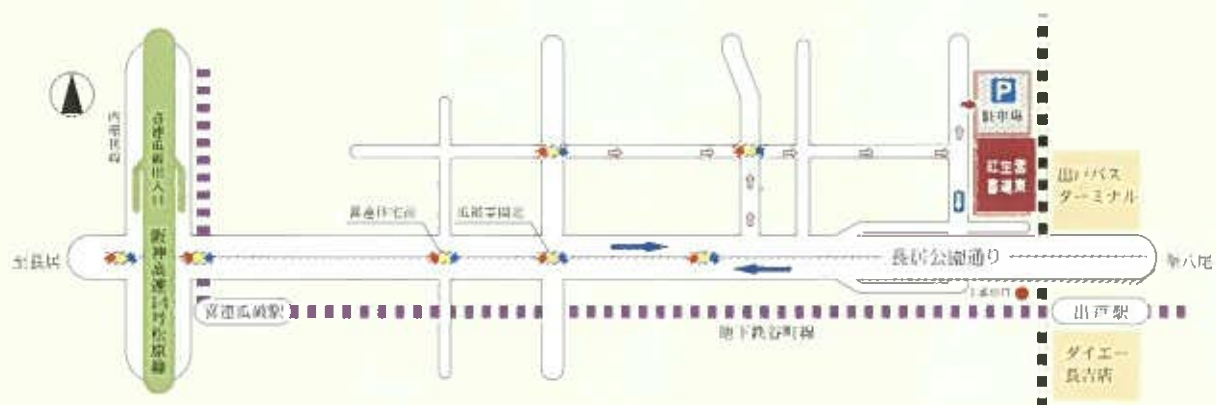
概要

- 経営主体 社会福祉法人 友誼会
- 開設 平成15年4月
- 所在地 〒547-0021 大阪市平野区喜連東5丁目13番30号
- TEL (06)6760-7611
- FAX (06)6769-1139
- E-mail koscien@axel.ocn.ne.jp
- 建物構造 鉄筋コンクリート造6階建
- 敷地面積 4.072㎡
- 延床面積 5.158㎡
- 居室 (2F~5F)
個室 34室 (34名) 2人部屋 2室 (4名)
3人部屋 8室 (24名) 4人部屋 17室 (68名)
- 併設施設 紅生園喜連東診療所



地図

お車でお越しの際は矢印の通りお進み下さい。



協力病院

- 厚生会 共立病院
- 寺西報恩会 長吉総合病院

内科・外科・整形外科・脳神経外科・皮膚科・婦人科・眼科・泌尿器科

※協力病院以外にも、地域の病院と連携して協力体制をとっています。

設備

当施設は屋上にソーラーパネルを3基配置し、人と地球にやさしい太陽光発電システムを採用しています。地球に降り注ぐ太陽光から発電し当施設に必要な電力をまかなっております。クリーン&エコロジーなシステムで地球環境にやさしい施設作りを目指します。



太陽光発電システム



介護保険の申請

家族の介護に介護保険サービスを使いたい方に、介護保険の申請を代行します。



介護計画

- ・ヘルパー介護サービス
- ・日帰り介護サービス
- ・福祉用具のレンタル

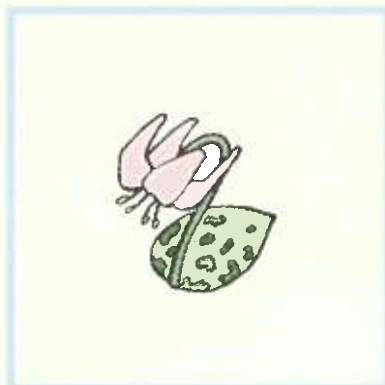
居宅支援サービス

ケアプランセンター

紅生園喜連東

介護サービスの調整

介護事業者と連絡をとり、プランの調整を行います。



ケアプランセンター 紅生園喜連東
(指定居宅介護支援事業所)

〒547-0021 大阪市平野区喜連東5丁目13-30

電話：06-6760-7611 ファックス：06-6769-1139

(特別養護老人ホーム 紅生園喜連東 の中にあります。お気軽におたずねください。)